

Instalacja ABC

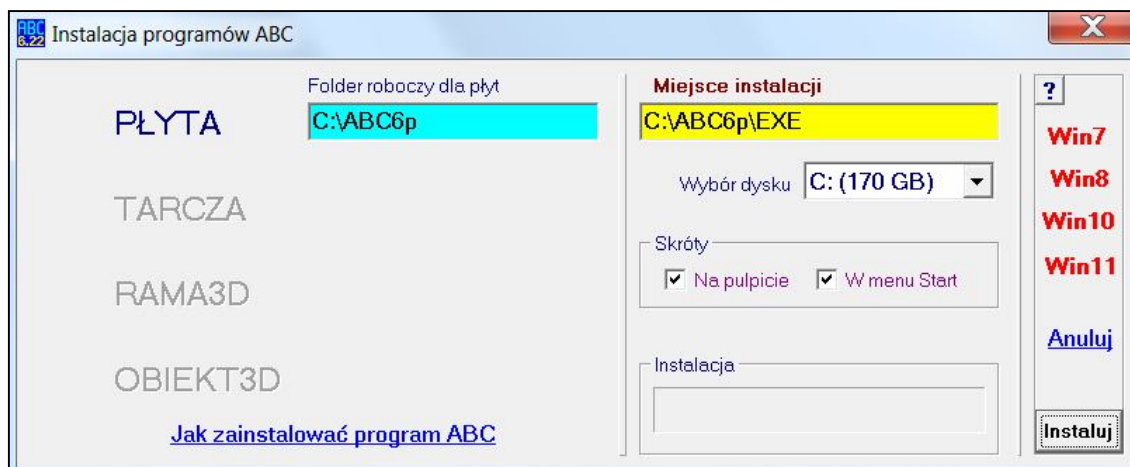
1. Na dysku C: założyć nowy, chwilowy folder, np.: C:\Chwila. Zrobić to wprost, nie wkładać do Pulpitu czy innych zagnieżdżonych miejsc.
2. Wypakować do niego plik *.RAR. Pojawi się plik InstalujABC.exe, ten opis .PDF i folder \InstalABC.
3. Jeśli przy instalacji pojawi się komunikat systemu ochrony komputera



należy wybrać Więcej informacji i pozwolić na instalację. Programy ABC mają wewnętrzną ochronę przed wirusami i plik instalacyjny nie zawiera trojanów.

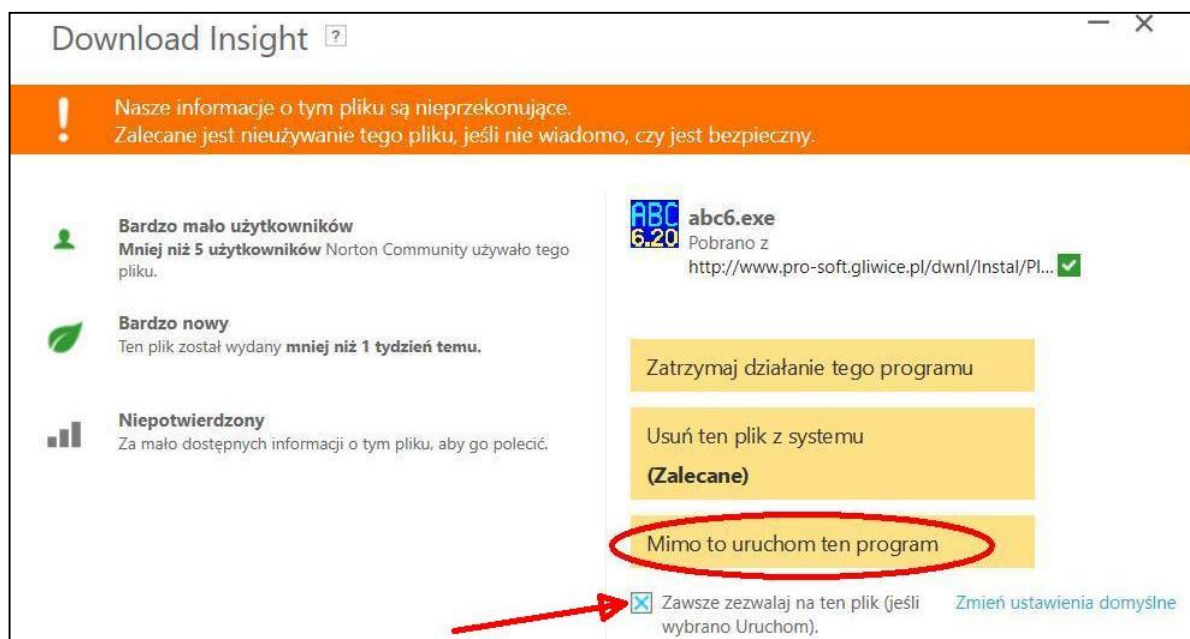
4. Uruchomić InstalujABC.exe

Przycisk [Jak zainstalować program ABC](#) wywoła z YouTube wideoporadę.



Po instalacji pokaże się okno z gratulacjami. Na pulpicie powstanie ikona skrótu, tak samo w menu Start, chyba, że zostaną zmienione ustawienia domyślne.

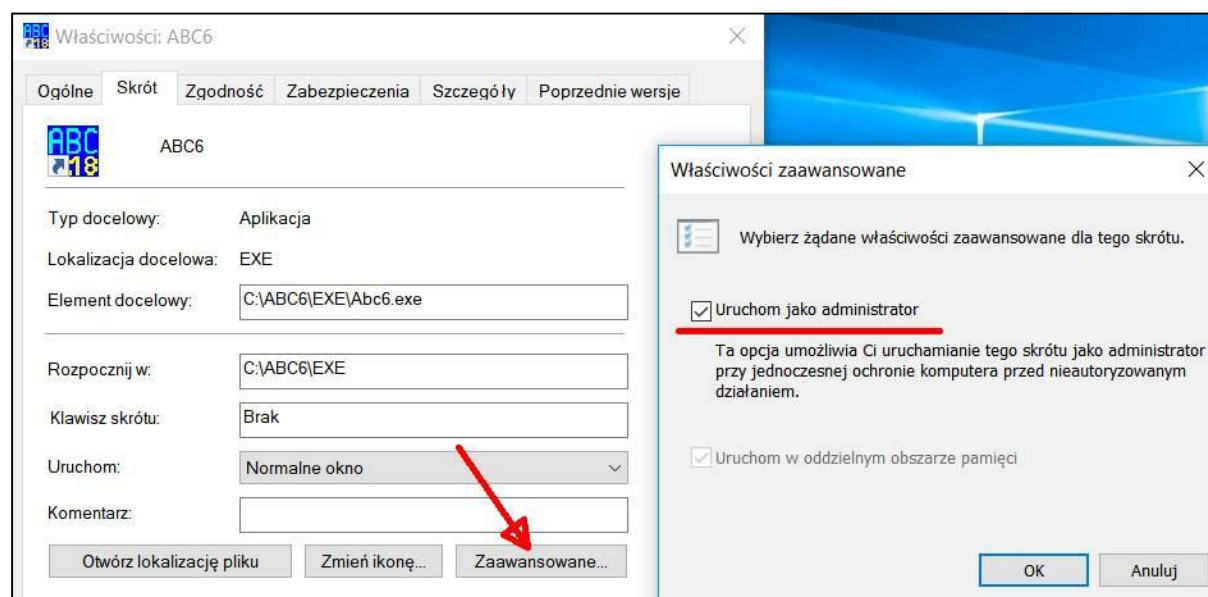
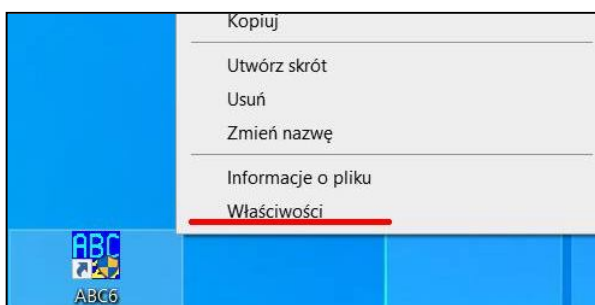
5. Przy pierwszym uruchomieniu ABC program antywirusowy na pewno zgłosi ostrzeżenie. Przykładowy komunikat Norton Security.



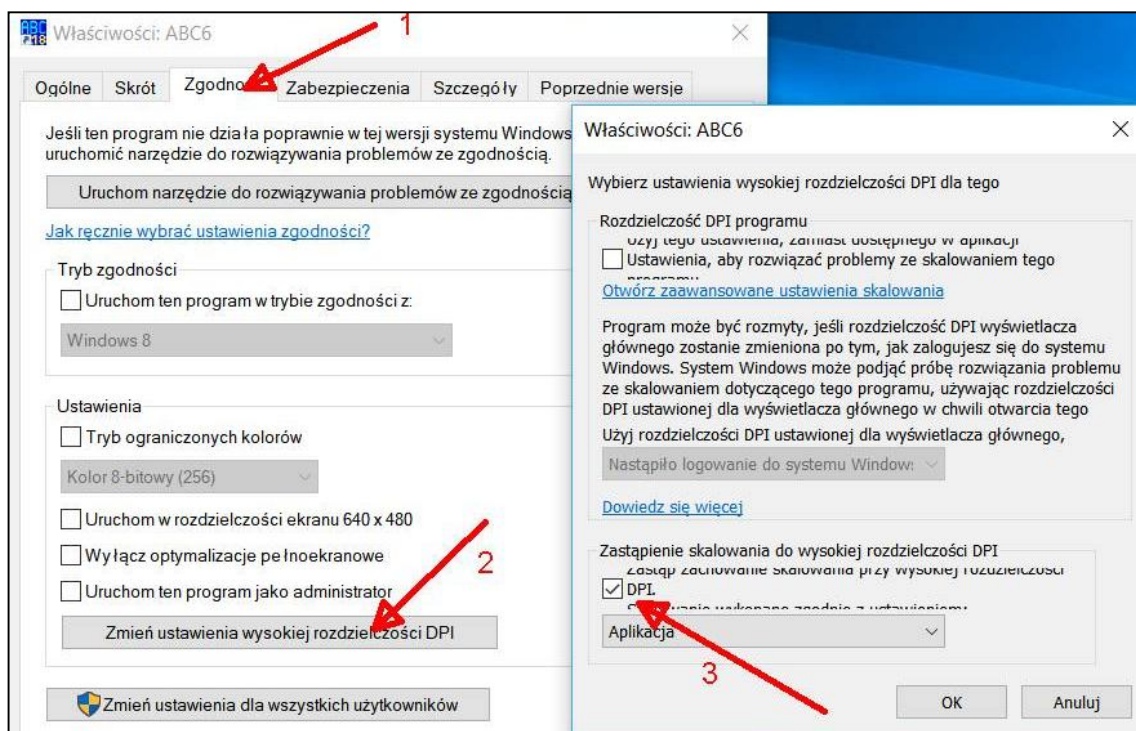
Jeśli zaznaczymy **X Zawsze zezwalaj...** to ten komunikat będzie pojawiał się tylko raz. Można też w programie antywirusowym wpisać na listę programów zaufanych następujące pliki: Abc6.exe, Dane6.exe, Mombez6.exe, Solver6.exe i Wyniki6.exe. Wszystkie z folderu ..\EXE w którym został zainstalowany program ABC.

6. Dla skrótu do ABC prawym przyciskiem myszy można wywołać menu i wybrać pozycję Właściwości

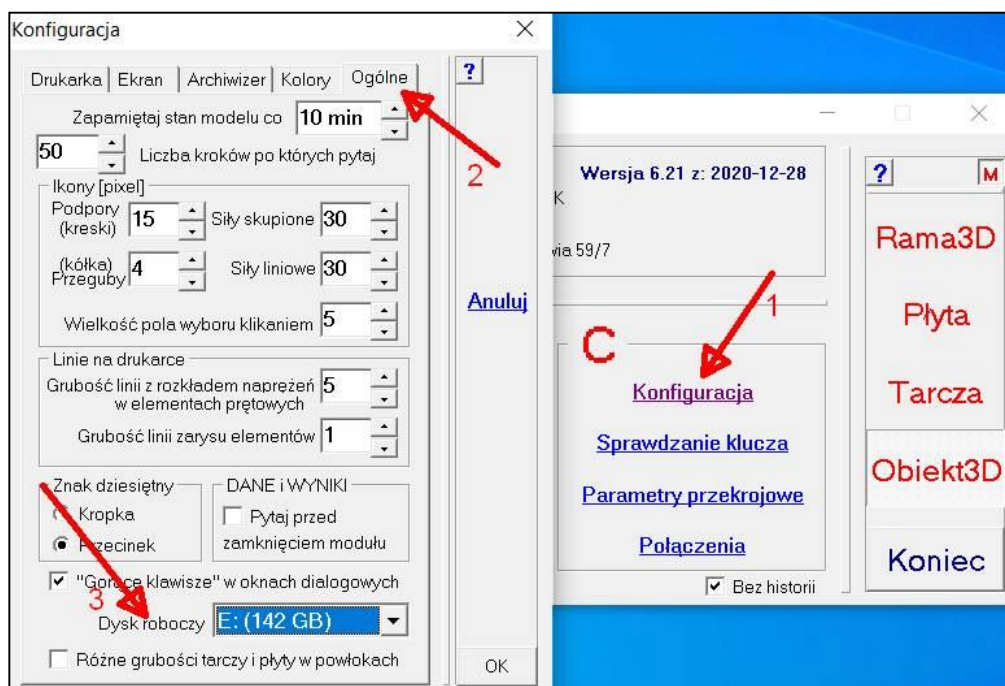
Następnie na zakładce Skrót ustawić lokalnego administratora. Zapewni to pamiętanie ustawień konfiguracyjnych programu ABC.



Dla Win10 warto ustawić parametr grafiki - zakładka Zgodność. Grafika będzie lepsza.



7. W systemach wielostanowiskowych należy w konfiguracji ABC ustawić dysk roboczy, taki do którego będzie miał dostęp użytkownik ABC.



8. Jeśli monitor nie ma rozdzielczości fullHD konieczne należy włączyć autoukrywanie paska zadań lub przenieść go na prawą lub lewą stronę ekranu.

9. W przypadku problemów przy odczycie klucza USB w systemie Win10 i wyższym można sprawdzić ustawienia wydajności.

